

# Works02

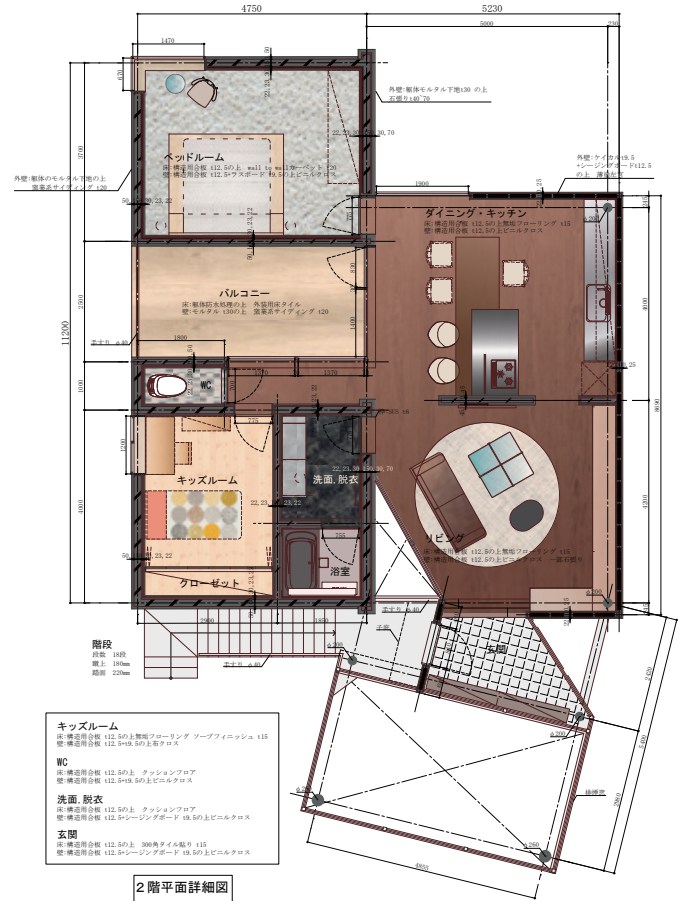
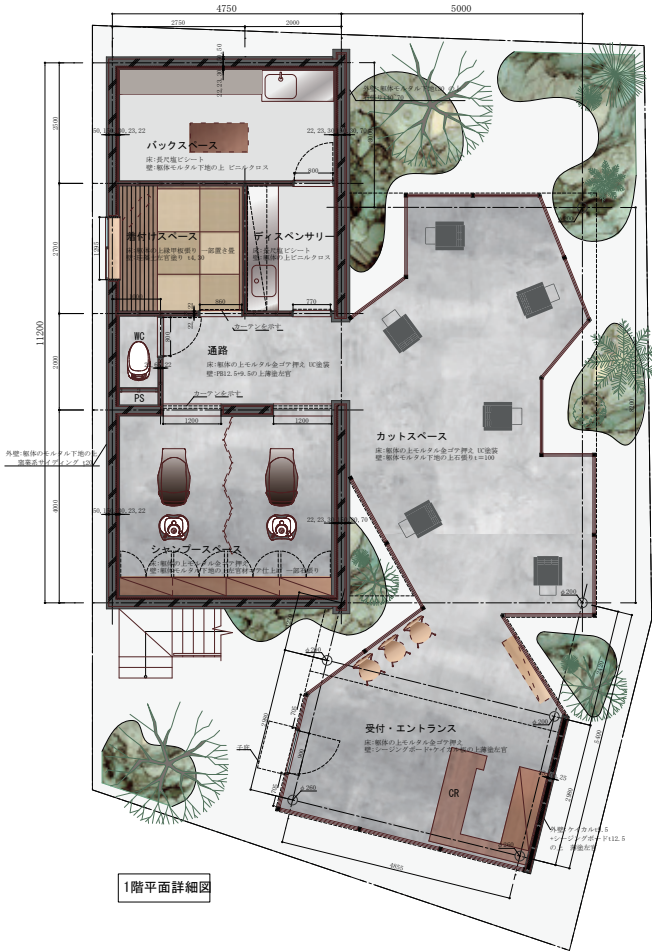
課題テーマ  
美容室店舗併用住宅（3年次課題）

## 【課題趣旨】

美容室店舗併用住宅。商業的な空間と生活空間という、性格が全く異なる機能をいかに両立させられるかが問われる。

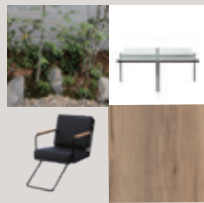
## 【コンセプト】

下町に住む、都会的な華やかさよりも自然を好む女性たちに対し、着飾らない日本の美しさを店舗のメインコンセプトとした。ガラス張りのカットスペースから望む庭は、植物が生き生きと野山に広がる様子を再現しており店内との境界を曖昧にしている。また、職と住が一体になった家に住まう、三人の家族にふさわしいインテリアや空間構成を意識し、下町情緒あふれる街に佇む住宅としての在り方を考えた。（富樫千尋）



## material

### Cut space



FOLLOW&BALL オフホワイト AEP 塗装  
モルタル金ゴテ仕上げ

フリッツ・ハンセン セブチニア ナチュラルウッド ELM ¥54,000  
タカラスタンダード スタイルングチェア 1x1 603 アンシェブラワン ¥100,000

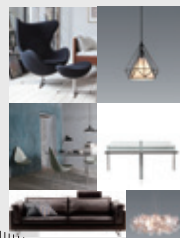
### Shampoo space



大広製作所 直し SR-C1000 シャンプーユニット ¥828,000

FOLLOW&BALL オフホワイト AEP 塗装  
左官材 コテ跡を  
玄呂石貼り  
モルタル金ゴテ仕上げ

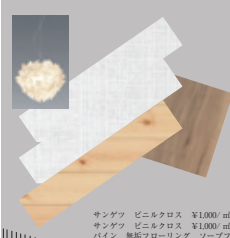
### LDK



FOLLOW&BALL オフホワイト AEP 塗装  
FOLLOW&BALL グレーホワイト AEP 塗装  
トラ 無垢フロアリング WSCL

フリック・ハンセン エググチア アーム ¥147,800  
フロアリング ベンダトタイト E8P2490 ¥25,900  
タカラスタンダード フラック ¥249,900  
BoConcept フラック 113.3.2 ¥623,900  
フリック・ハンセン D80P ¥47,200  
遠藤照明 ベンダトタイト 320P602C ¥198,000

### Kids room



サンゲツ ニルタロス ¥1,000/㎡  
サンゲツ ニルタロス ¥1,000/㎡  
バイン 無垢フロアリング ノーズフィニッシュ

### Bed room



サンゲツ ニルタロス ¥1,000/㎡  
サンゲツ ニルタロス ¥1,000/㎡  
ワイルドラン wall to wall