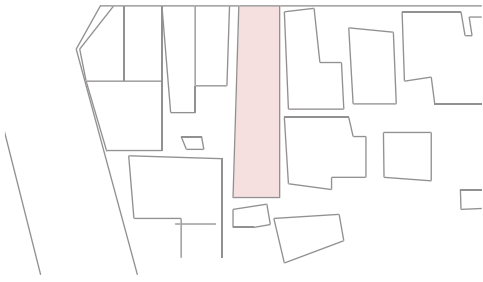


国道50号線



<建物概要>

用途：専用住宅  
 建設地：前橋市朝日町  
 用途地域：近隣商業地域および第一種住居地域  
 準防火地域内  
 前面道路幅員：19.8m 接道 8.44m  
 構造：木造在来工法  
 規模：地上2階建て 建物高さ：7.7m  
 敷地面積：267.30㎡ 建築面積：92.13㎡  
 1F床面積：92.13㎡ 2F床面積：56.73㎡  
 延べ面積：148.86㎡  
 建ぺい率：34.47% (<72.7%) 容積率：55.69% (<200%)

ゾーニング

- 家族が積極的につながりを作る  
家族の居場所
- 個を尊重する場所
- 客人をもてなす場所

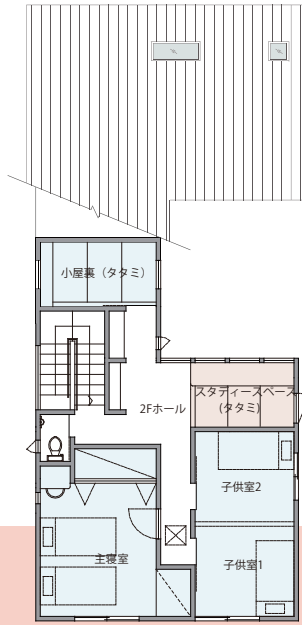
「ウナギの寝床」。

間口が狭く奥行き長いこの土地を活かした建築。

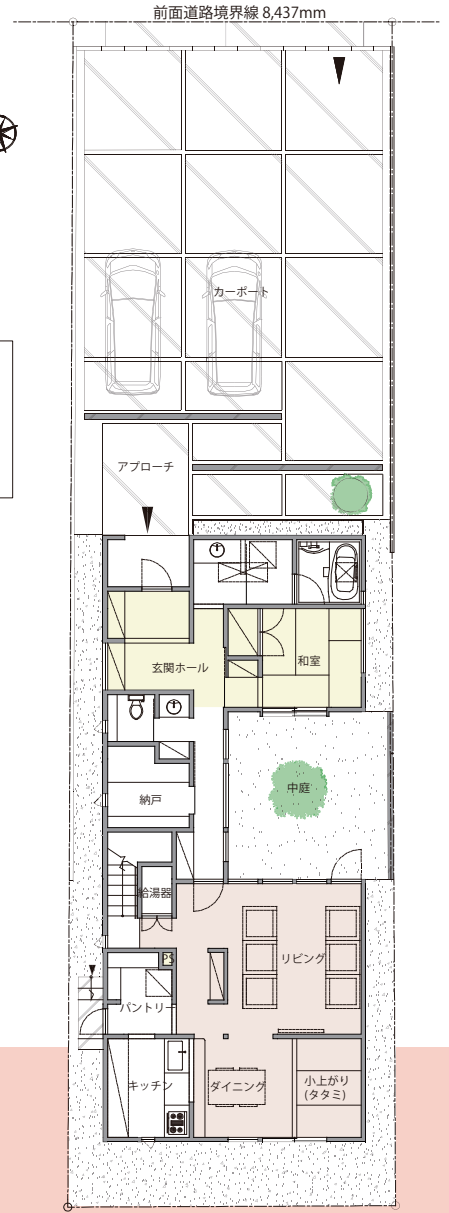
敷地は間口約8.4m、奥行き31.3mと南北方向に細長い形状が特徴である。北側の大通りから大きく奥に入った位置に家を配置し広い駐車スペースとアプローチを設ける。奥に長い間取りの中央に中庭を設けることで、まんべんなく採光と通風を得る計画とした。

客間としての役割を持つ和室と、奥に続く家族の団欒スペースは中庭を挟んで配置。中庭は互いの距離を図る緩衝領域となり、目的の異なる空間は緩く繋がる。

ゴロツとできる畳座席、隠れ家的小屋裏スペース、兄弟または親子で共有するスタディースペースなど、少しのアソビ要素で生活が楽しく豊かな提案をする。



2階平面図



1階平面図兼配置図



朝日町の家

