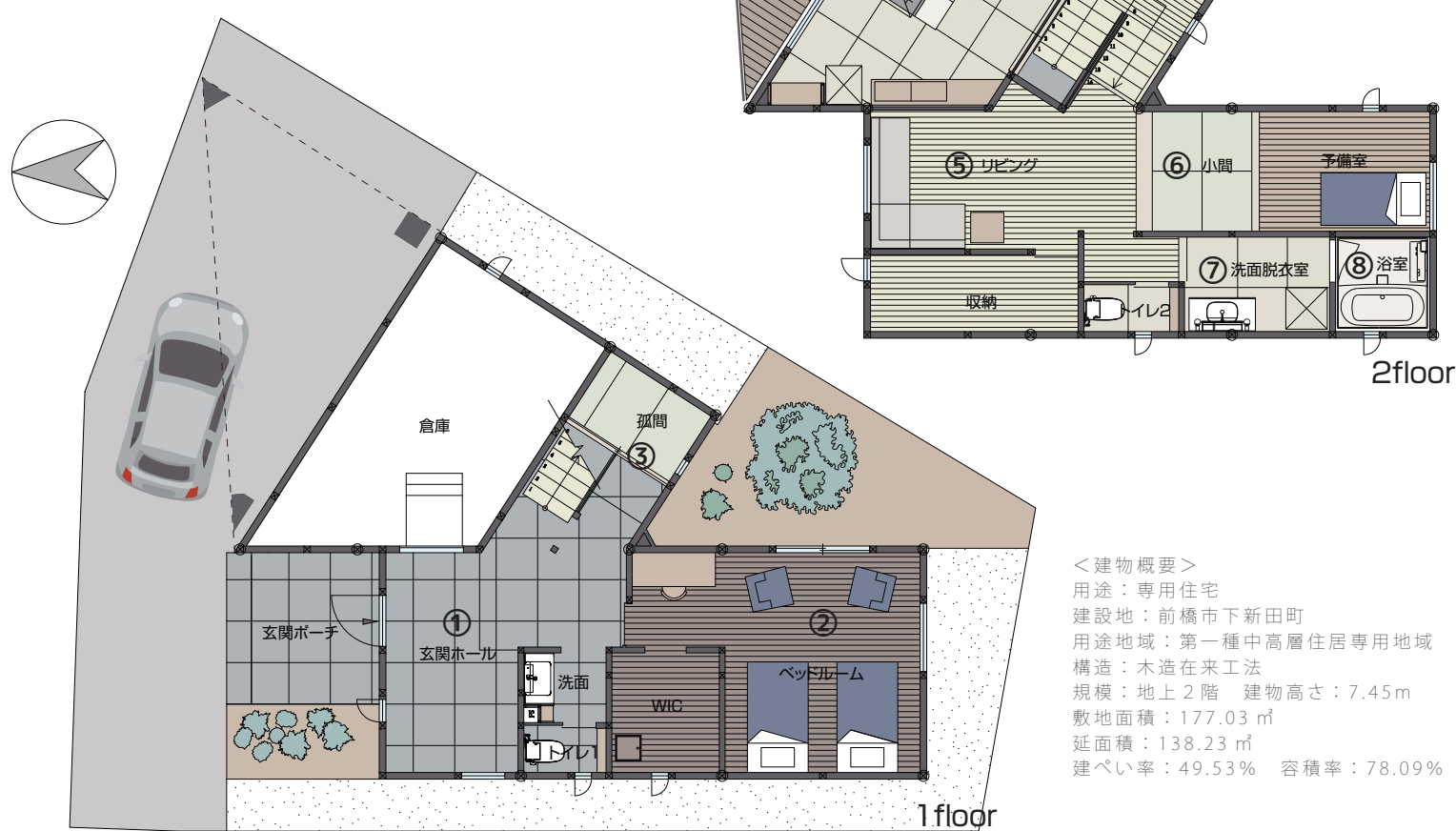


# 利根川沿いの家

建設地は利根川沿いにあり、市街から少し外れの自然を身近に感じられるロケーションである。すぐ脇を通るサイクリングロードからシャープな印象の家の全景が見渡せる。最も大きな特徴は中二階のダイニングキッチンで、音、光、風の自然を直接味わえるように三角形の広いウッドデッキへと繋がる開放的な空間となっている。

この家は大人2人暮らしの「生活を楽しむ家」として設計され、広い玄関土間や各部の連続性など、SOHOで仕事をする人や多趣味でアクティブな人もフレキシブルに使える工夫された空間となった。自然と向き合う静かな暮らしや、誰かを招くようなにぎやかな生活など、様々な楽しみ方が想像できる家である。



<建物概要>  
 用途：専用住宅  
 建設地：前橋市下新田町  
 用途地域：第一種中高層住居専用地域  
 構造：木造在来工法  
 規模：地上2階 建物高さ：7.45m  
 敷地面積：177.03㎡  
 延面積：138.23㎡  
 建ぺい率：49.53% 容積率：78.09%