

<建物概要>

用途：専用住宅

建設地：前橋市南町

用途地域：近隣商業地域（建築基準法 第22・23条指定地域）

構造：木造在来工法

規模：地上2階 建物高さ：8.383m

敷地面積：194.12㎡ 建築面積：83.06㎡

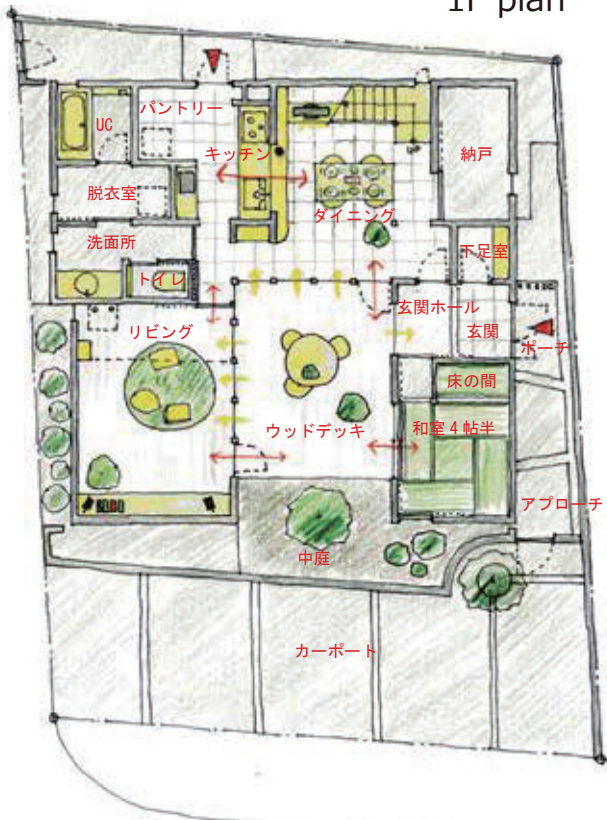
延床面積：136.20㎡

建ぺい率：42.79%（許容80%） 容積率：70.16%（許容200%）

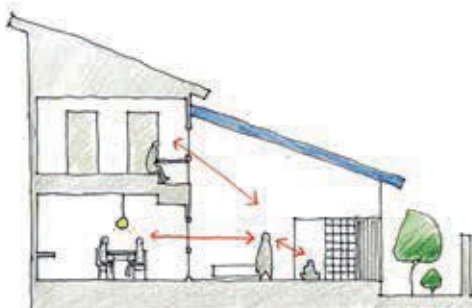
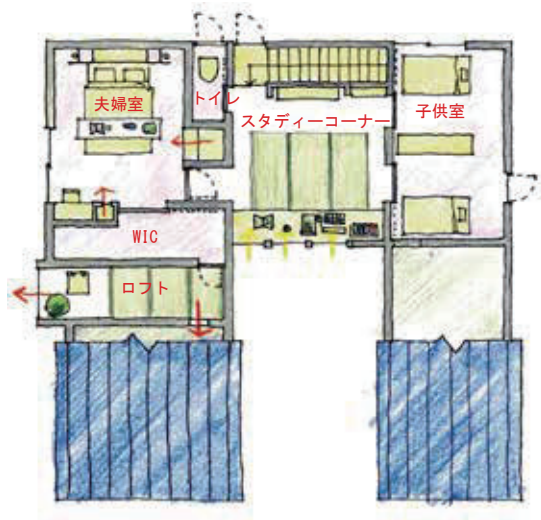
街中の巣



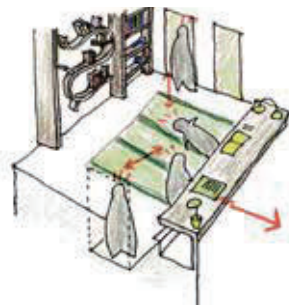
1F plan



2F plan



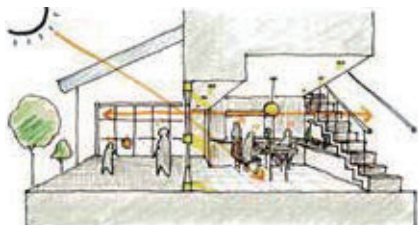
■ デッキを中心とした生活



■ 家族が集まる【囲炉裏場】



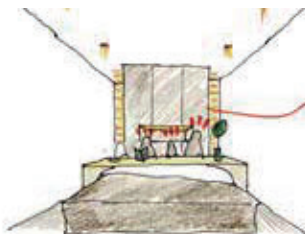
■ 隠れ家の様なロフト



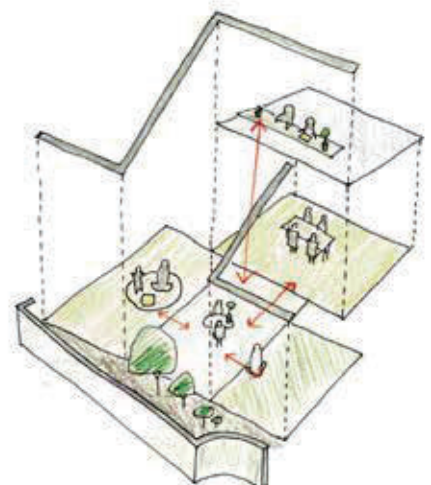
■ 陽の光が入る、明るいダイニング



■ 広すぎない子供室  
レイアウトフリー



■ シックで上質な夫婦室



■ 家族が緩やかに繋がる空間